

Sonja Edle von Hoeble, Herbert Mehler

Das renommierte Künstlerehepaar Herbert Mehler und Sonja Edle von Hoeble, das in Eisingen bei Würzburg lebt, schafft faszinierende Plastiken aus Cortenstahl. Die „Endlosschleifen“ von Sonja Edle von Hoeble verändern ihr Erscheinungsbild mit der Bewegung und dem Blickwinkel des Betrachters. Zugleich wandeln sich die Durchblicke und die ausschnittshafte Rahmung des umgebenden Raumes. Sie sind gleichsam Zeichnungen des Raumes. Herbert Mehler erschafft Figuren, die scheinbar schwerelos und weich das Material verleugnen. Aus Lamellen präzise konstruiert, entstehen stereometrische und biomorph anmutende Gebilde. Licht und Schatten steigern Ihren Reiz bei unterschiedlicher Beleuchtung.

17. Februar – 8. April 2018
Vernissage: Samstag, 17. April, 11 Uhr

Kuratoren:
Gabi Streile und Werner Schmidt



Herbert Mehler

Sonja Edle von Hoeble



Gabriele Straub komplementär

Die Malerei von Gabriele Straub ist in ihrer dynamischen Auffassung vom Wesen der Farbe und die gegenseitigen Beeinflussungsprozesse der Farbe visuelle Energie, die sich im Sehen verwirklicht. Aquarelle, Collagen und Eitemperabilder entstehen gleichwertig nebeneinander. (Hanns Filchner)

17. Juni – 29 Juli 2018
Vernissage: Samstag, 16. Juni, 11 Uhr

Kurator:
Rainer Nepita



Galerienprogramm 2018

Altes Rathaus
Hauptstraße 32
77704 Oberkirch
www.oberkirch.de

Dienstag und Donnerstag 15 – 19 Uhr,
Sonntag 10 – 12.30 Uhr und 14 – 17 Uhr

OBERKIRCH

Altes Rathaus
Heimat- und Grimmelshausenmuseum

Kunst aus Bretten

Joachim Czichon
Benedikt Forster
Judith Fritz
Willi Gilli
Harald Kille

22. April – 3. Juni 2018
Vernissage: Samstag, 21. April, 11 Uhr



Kuratorin:
Werner Schmidt



Benedikt Forster in seinem Atelier

Der Kollege Benedikt Forster (hier in seinem spektakulären Atelier in einer ehemaligen Kirche bei Bretten) stellte vor 3 Jahren den Kontakt zu den Oberkircher Künstlern der Reihe „1+“ her. Ihrer Ausstellung im Kunstverein Bretten 2016 folgt nun ein Gegenbesuch im Alten Rathaus Oberkirch. Die Partnerschaft der Künstlergruppen wird auch von Seiten der Melanchthon-Stadt Bretten und der Grimmelshausen-Stadt Oberkirch und ihren Oberbürgermeistern mit besonderem Interesse begleitet.



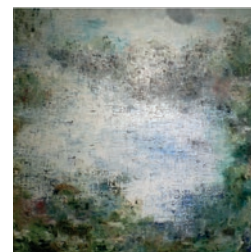
Joachim Czichon



Willi Gilli



Harald Kille



Judith Fritz

Rainer Braxmaier
Manfred Grommelt
Rainer Nepita
Werner Schmidt
Heinz Schultz-Koernig
Gabi Streile

25. November 2018 – 20. Januar 2019
Vernissage: Samstag, 24. November 2018, 11 Uhr

Jahresausstellung Oberkircher Künstler 2018

Kunst hilft